

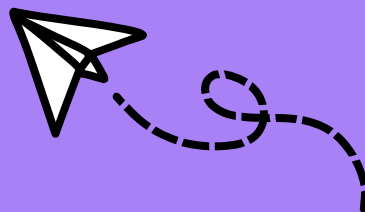


CONTACTEZ-NOUS

Plus d'informations sont disponibles sur le site du laboratoire :

<https://www.ese.universite-paris-saclay.fr/>

N'hésite pas à **te tourner vers tes responsabl(e)s, tes collègues ou les représentant(e)s des non-permanent(e)s** en cas de problème ! Leur nom est mis à jour régulièrement sur le site de l'ESE



université
PARIS-SACLAY

INFOS PRATIQUES

SE REPÉRER DANS L'IDEEV

FONCTIONNEMENT DES BUREAUX

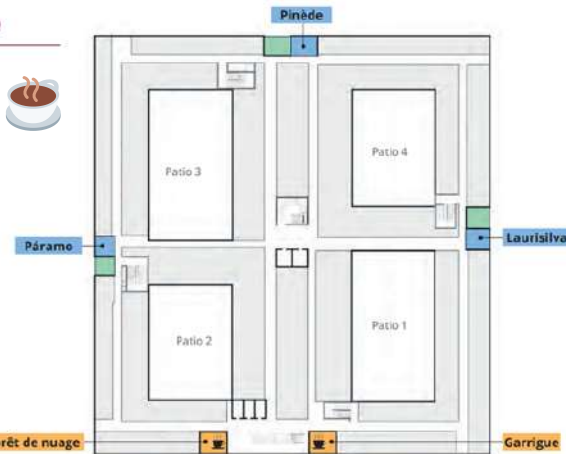
EDITION 2022

LES SALLES DU 2ÈME ÉTAGE



2^e étage

- Cafés
- Salons
- Terrasses



Si tu as ta propre gamelle, tu peux déjeuner dans les "salles cafés" (Forêt de nuage et Garrigue) côté Sud qui sont entièrement équipées, mais aussi dans les "salons" ou "terrasses" à l'Est, à l'Ouest et au Nord qui disposent de tables, chaises et micro-ondes.

2^e étage



3 salles de réunion se situent à l'étage 2, avec chacune une capacité de 15 places. À noter qu'il est possible de fusionner les salles Georgina Mace et Wangari Maathai pour atteindre une capacité de 30 places !

STORES ET VOILETS



Mode manuel (7h-20h hiver, 7h-22h été) :

Les boutons de contrôle permettent :

- Ouverture
- Fermeture
- Orientation (pour les stores)
- Stop

Mode automatique :

Une station météo pilote l'occultation des bureaux Est, Sud et Ouest en fonction de l'ensoleillement. De manière automatique, les stores et volets s'ouvrent à 7h et se referment à 20h en hiver, ou à 22h en été.

Rassure-toi : le mode automatique peut être arrêté en appuyant sur le bouton de contrôle !

T° ET ÉCLAIRAGE



Ton bureau possède un thermostat. Tu peux chauffer la pièce jusqu'à **20°C** (entre 7h et 20h).

L'éclairage est **automatique seulement dans certaines pièces**. Dans celles-ci, tu peux quand même reprendre le contrôle si tu appuies sur l'interrupteur. **Attention à bien éteindre la lumière en partant !**

MÉNAGE ET POUBELLES



Le ménage est fait **entre 7h et 13h** dans les bureaux.

Pense à **trier tes déchets** dans les poubelles (x 5) des salles cafés : papier, bio-déchets, verre, plastique et métal !

AUTRES SALLES



Rez-de-chaussée

- **Rosalind Franklin*** : salle de réunion de 50 places
- **Rachel Carson*** : salle de réunion de 50 places
- **Nikolaï Vavilov** : salle de réunion de 45 places équipée d'un système de visioconférence
- **Barbara McClintock** : salle informatique de 20 postes
- **Jeanne Barret** : salle de réunion de 15 places.

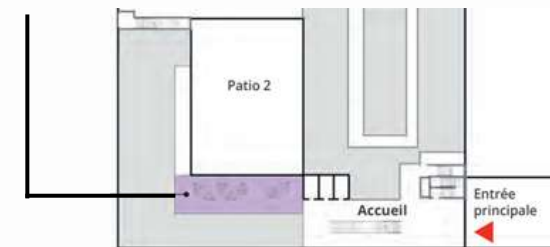
* Les salles Rosalind Franklin et Rachel Carson peuvent être mutualisées en une salle de conférence de 100 places.

1^{er} étage

- **Jean R. David*** : salle de réunion de 15 places
- **Gustave Malécot*** : salle de réunion de 15 places
- **Isabelle Olivieri** : salle de réunion de 15 places

* Les salles Jean R. David et Gustave Malécot sont mutualisables en une salle de réunion de 30 places.

RDC : Tu as aussi accès à un **espace de convivialité** (utile pour des pots !)



RDC : Les clés des voitures de l'ESE ainsi que les clés et batteries des vélos électriques se trouvent dans la **salle 0113**, qui s'ouvre avec un badge.

Lien pour réserver les salles :

<http://webapplis3.dsi.universite-paris-saclay.fr/grr3/>