



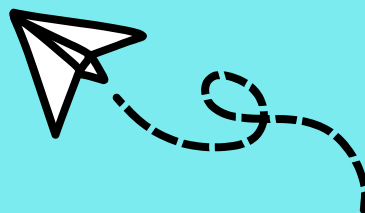
CONTACTEZ-NOUS

Plus d'informations sont disponibles sur le site du laboratoire :

<https://www.ese.universite-paris-saclay.fr/>

N'hésite pas à **te tourner vers tes responsabl(e)s, tes collègues ou les représentant(e)s des non-permanent(e)s** en cas de problème ! Leur nom est mis à jour régulièrement sur le site de l'ESE

Et n'oublie pas de signer le règlement intérieur !



INFOS PRATIQUES

ACCÈS LOCAUX - MATÉRIEL



EDITION 2022

ACCÈS :

INTERNET



Via la wifi : En te connectant à Eduroam ou Eduspot avec ton adresse universitaire.

Via le câble réseau : En demandant l'accès au responsable informatique. C'est rapide et ça te permet de te connecter aux imprimantes

IMPRIMANTES



Si tu es connecté(e) au réseau internet par le câble, tu as accès automatiquement aux imprimantes. Si cela ne fonctionne pas, contacte le responsable informatique.

VOITURES & VELOS



Si tu es stagiaire, tu ne peux pas réserver ce type de matériel. Le bus est ton ami !

Sinon, tu dois effectuer une demande auprès de Nadia Livet (équipes BIOM/PEPA/EV) ou Emmanuelle Jestin (équipes DEP/TESS/GEE/DEEM). Ensuite, tu pourras réserver les véhicules sur l'**Intranet** (accessible sur le site ESE, en haut)

SALLES MANIP



Pour accéder à certaines salles, tu dois effectuer une demande. Tourne toi vers ton responsable d'équipe pour obtenir l'autorisation et la clé !

PAPETERIE



Si tu as besoin de fournitures de bureau, tu peux en trouver au niveau de l'administration en demandant à Patricia Le Thuaut.

COURRIER



Tu peux envoyer et recevoir du courrier (à réceptionner au niveau de l'administration).

OÙ SE GARER ?



Des places de parking sont disponibles en souterrain. Tu dois te garer **seulement sur les places de l'ESE**. Elles sont indiquées sur le plan à l'entrée du parking.

Les places P.M.R sont indiquées au mur mais pas au sol !



ABONNEMENT TRANSPORTS EN COMMUN



Bonne nouvelle : **le labo rembourse 50 % de ton forfait navigo !** C'est le cas de tous les employeurs en Ile-de-France.

MANGER SUR LE CAMPUS



Si tu es prévoyant(e) et fin(e) cuisinier(e), tu peux bien sûr te restaurer dans les **salles de pause du labo** : des micro-ondes, frigos et plaques de cuisson sont à ta disposition.

Si ce n'est pas ton cas et que tu veux prendre l'air, tu peux te restaurer sur le plateau ! Les **CROUS** (restaurants universitaires) et **cantines** du plateau sont indiquées sur le plan ci-contre. Pour payer au CROUS, tu dois créer un **compte IZLY** (izly.fr). Pour les cantines, il faut voir auprès des gestionnaires.

APRÈS 20H



Si tu aimes tellement le laboratoire que tu souhaites y rester en soirée ou venir le week-end, il faut impérativement contacter les gardiens. Un mail à la directrice ESE est aussi préconisé.

Pour prévenir les gardiens, envoie un SMS au numéro suivant : 06.78.06.87.86

De 23h à 6h30 et les week-ends, le bâtiment est sécurisé par une alarme.

JE TRAVAILLE HORS DU LABORATOIRE



Si tu dois te déplacer pour des manips, du terrain, des réunions, des conférences en dehors du laboratoire, il est obligatoire de **demande un ordre de mission** ! Tout se passe sur le **site ETAMINES**, le retour de mission aussi. Une question ? Demande à Nadia Livet ou Emmanuelle Jestin.

